

DOSSIER DE PRESENTATION

OPUS ENVIRONNEMENT

L'ingénierie paysagère et environnementale
au service de votre projet



WWW.OPUSENVIRONNEMENT.COM

8, rue du Maréchal de Lattre de Tassigny - 59800 Lille - France
tél:00 33 3 20 74 27 99 - fax : 00 33 3 20 74 33 83 - info@opusenvironnement.com



DOMAINES D'ACTIVITE

OPUS ENVIRONNEMENT est un bureau d'études composé d'architectes - paysagistes spécialisés dans l'ingénierie paysagère et environnementale.

Nos domaines d'activités sont les suivants:



MAITRISE d'OUVRAGE (M.O.)

PAYSAGE & ARCHITECTURE

- Projet secteur privé, entreprise et public.
- Etudes d'espace de circulation et voiries.
- Etudes d'implantations.
- Etudes de gestion d'espaces verts.
- Planification paysagère.
- Espace ludique.
- Etudes de bassins et plans d'eau.

ENVIRONNEMENT & GESTION

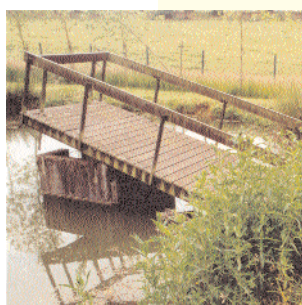
- Analyse environnementale de site.
- Projet HQE (Haute Qualité Environnementale).
- Mise en place d'entretien de site en gestion différenciée.



ASSISTANCE à MAITRISE d'OUVRAGE (A.M.O.)

ENVIRONNEMENT & HQE

- Définition de programmes - corrélation de projets avec les 14 cibles HQE.
- Animation, établissement de liens de fonctionnement et de "mise en scène" de projets autour d'un programme.
- Rédaction et diffusion de compte rendus de réunions.
- Elaboration de pièces administratives et techniques.



EXPERTISE

ETUDE D'INCIDENCES & D'IMPACT

- Paysage, urbanisme, agronomie, faune et flore, ...

EXPERTISE

- Paysage, agronomie, aménagements extérieurs, ...



DOCUMENTS de PRESENTATION / COMMUNICATION

- Incrustations panoramiques et images de synthèse.
- Incrustations aériennes.
- Prises de vue et vidéos aériennes.
- Maquettes.
- Infographies.
- CAO - DAO.
- Animations infographiques (film) & 3D.

INTRODUCTION

UN PEU D'HISTOIRE



En 1991, Jess WINDELS, Architecte-Paysagiste & Expert Agronome, crée la maison mère du bureau d'études OPUS ENVIRONNEMENT qui développe ses activités dans les domaines du cadre de vie et de l'ingénierie environnementale du paysage.

Ses bureaux sont implantés à Lille (France), Mouscron et Tournai (Belgique).

L'informatique, la 3D et la vidéo infographique sont les outils quotidiens des chargés de projet et architectes-paysagistes au service de la qualité de l'étude et de sa présentation.

L'environnement et le développement durable sont des enjeux mondiaux sans précédents et qui détermineront le devenir de notre planète. Tous les membres de notre équipe s'impliquent dans la conception d'espaces de Haute Qualité Environnementale (HQE) et promotionnent la protection de l'environnement.

1er juillet 1991 : Jess Windels ouvre PAYSAGE & ENVIRONNEMENT
1er avril 1997 : création de PAYSAGE & ENVIRONNEMENT sprl
10 mars 2001 : ouverture d'une agence à Tournai
10 décembre 2002: création d'OPUS ENVIRONNEMENT à Lille

Jess Windels est membre effectif des associations professionnelles :

A.B.A.J.P. - Association Belge des Architectes du Jardin et du Paysage
A.E.C.A. - Association des Experts Agronomes
Architrave - Association d'Architectes du Nord-Pas-de-Calais

et de :

C.C.I.F.B. - Ch. de Commerce et d'Industrie Franco-Belge
C.C.I.H.O - Ch. de Commerce et d'Industrie du Hainaut Occidental
J.C.E - Jeune Chambre Economique

PHILOSOPHIE DE L'ENTREPRISE

Pour nous, le succès d'une étude se joue lorsque sont identifiées les bonnes questions.

Une approche globale est nécessaire pour appréhender le projet dans toutes ses composantes, et mettre la technique au service des solutions à élaborer.

ECOUTE - ETUDE - RECHERCHE - ANALYSE - RIGUEUR - ESTHETIQUE

FORME JURIDIQUE

OPUS ENVIRONNEMENT

Société de droit étranger - succursale de Paysage et Environnement organisé en S.P.R.L. au capital de 18 592 Euros.

SIRET 442 083 150 00023
RCS de Lille 442 083 150
Code APE 742A
Code NAF 742A

FINANCE & CHIFFRES D'AFFAIRES

| ANNEE | 2000 | 2001 | 2002 |
|------------|-----------|-----------|-----------|
| C.A. TOTAL | 148.666 □ | 209.470 □ | 198.927 □ |
| C.A. ETUDE | 148.666 □ | 209.470 □ | 198.927 □ |

BANQUE:

- Crédit Agricole, WATTRELOS: au compte n° 16306.00043.0000427503P.52
- Fortis Banque: au compte n° 285-0545646-50
- CBC: au compte n° 732-5031465-29

ADRESSE & SIEGE

AGENCE DE LILLE OPUS ENVIRONNEMENT

8, rue du Maréchal de Lattre de Tassigny 59800 LILLE
Tél 00.33.3.20.74.27.99 Fax 00.33.3.20.74.33.83

AGENCE DE MOUSCRON PAYSAGE & ENVIRONNEMENT

157, boulevard des Alliés 7700 MOUSCRON
Tél 00.32.56.84.15.21 Fax 00.32.56.84.15.41

SIEGE SOCIAL à TOURNAI

1, rue du Grain d'Or 7500 TOURNAI
Tél 00.32.69.54.99.00 Fax 00.32.69.54.99.01

ASSURANCE

Pour ses missions de maîtrise d'œuvre complète ou partielle OPUS ENVIRONNEMENT est assuré en:

- Garantie de Responsabilité Décennale.
- Garantie de Responsabilité civile et exploitation professionnelle.

Auprès de PROTECT Police n° 00/A 3138



COMPOSITION DU CABINET

WINDELS Jess

TOURNAI 1987
GEMBLOUX 1990
ATH 1991
Formation d'ingénieur en environnement (HEPCUT - 2002/2004)
Formation H.Q.E. (EAL - Ecole d'Architecture de Lille - 2002/2003)

A2 Technicien Horticole -
A1 Agronomie - Architecte Paysagiste -
A1 Gestion d'entreprise - Expertise Agricole -

Architecte Paysagiste inscrit à l'ABAJP
Expert Agronome assermenté - membre AECA

Directeur - bureau d'études fondé en 1991

L'ECLUSE Katia

Architecte Paysagiste
Chargée de projet

VANDEPUTTE Fanny

Architecte Paysagiste
Chargée de projet

VAN STEERTEGEM Christelle

Secrétariat - Comptabilité
Photographe

COLLABORATIONS EXTERNE

| | |
|---------------------------------------------------|----------------------------------------------------------------------------------------------------------------|
| Pierre COPPE | architecte desl - formation HQE - coordonateur SPS Tourcoing - France |
| Bernard BARROO | architecte - urbaniste - expert Mouscron - Belgique |
| Jean-Pierre MISPELON | architecte - urbaniste Lille - France |
| Jean-Marie GAQUERE | économiste - expert - coordonateur SPS Tourcoing - France |
| Pascal DESFOSSEZ | ingénieur écologue - bureau d'études ALFA Boulogne-sur-Mer - France |
| Pierre ANRYS | biologiste consultant indépendant Mons - Belgique |
| Philippe SCHMIT | architecte-paysagiste - milieux naturels Virton - Belgique |
| Christophe GRULOIS | expert forestier AECA Bruxelles- Belgique |
| Gilbert PICRON | expert agronome - pédologue - drainage - populiculture Beloeil - Belgique |
| Philippe PONCELET | expert agronome AECA - engrais - phytopharmacie Liège - Belgique |
| Anne-Cécile MARIET | gestion des milieux aquatiques indigènes Willems - France |
| Eric DUBOIS | espace Chico Mendès - éducation à l'environnement Lille - France |
| Eric BOUCART | EI Aliaje - spécialiste en gestion différenciée Wattignies - France |
| Silvianne LEGER | femme sculpteur - artiste Tourcoing - France |
| THAG | conseils pour la communication d'entreprise Bondues - France |
| FOLIO | réalisation d'outils de communication Mouscron - Belgique |
| Jacques DEJAEGHERE | géomètre - expert immobilier Mouscron - Belgique |
| Institut Pasteur Institut agricole ATH | laboratoire d'analyses : eau et sol laboratoire d'analyses : eau et sol Lille - France Ath - Belgique |

LES MOYENS DU BUREAU



ESPACES DE TRAVAIL & BUREAUTIQUE

- Secrétariat.
- Bureaux de 150 m² avec salle de réunion.
- Matériel de bureau, de dessin,...
- Photocopieur Canon A4 - A3.
- Télécopieur Canon.
- Tireuse de plan GAF Print Vac 190.
- Matériel de topographie, niveau laser SOKKIA LP 3A.
- Projecteur Sony VPL x 600 E et écran.
- Appareil numérique Sony, 3.000.000 pixels.
- Sous-traitance pour la copie couleur.
- Bureau et salle de réunion à Mouscron, Tournai et Lille.

MATERIEL INFORMATIQUE

- 10 postes informatiques en réseau 10/100 en intranet
- 4 postes dédiés CAO - DAO
- 1 poste mobile multimédia.
- Le tout sur serveur en réseau et multimédia.
- Scanner HP 4400C, Agfa Studio Star et scanner IBM Idea Scan.
- Imprimante Epson Stylus Photo 1270 (format A4/A3+).
- Imprimante Epson Stylus Photo 1290 (format A4/A3+).
- Imprimante Laser HP laserjet 1000.
- Traceur HP Design Jet 650C (format A0).

SOFTWARE

- Windows XP, 2000 et MS Office 2000.
- Vector Works 9.02: logiciel de DAO 2D et 3D - compatible PC et MAC.
- Export DXF/DWG/autocad 2000.
- Art-lantis Render 4.00 : logiciel d'habillage et d'animation 3D, animation et Video 3D.
- Microsoft Publisher 2000 & QuarkXpress : logiciel de mise en page.
- Adobe Photoshop 5.5: logiciel de traitement d'images informatiques.
- Adobe Illustrator

RESEAU & INTERNET

site de référence
adresse e-mail

WWW.OPUSENVIRONNEMENT.COM
info@opusenvironnement.com

sources
LOGICIEL
DAO
références
news
TECHNIQUE
informations
FILM
extranet clients



SIEGE SOCIAL & D'ACTIVITE



2003 CVE - FLAMOVAL

Arques France

- Intégration paysagère du Centre de Valorisation Energétique des déchets ménagers
- démarche complète de haute qualité environnementale,
- intégration au site, qualité paysagère,
- projet d'accueil du bâtiment, organisation des parkings et circulations,
- promenade des paysages,
- gestion des eaux pluviales: noues et fossés,
- gestion des eaux usées: lagunage.
- Maître d'ouvrage : Syndicat Mixte Flandre Morinie.

2003 DALKIA

Saint-André France

- Aménagement d'un jardin sur dalle au siège social Dalkia Nord
- création d'un bassin, de bacs de plantation, de terrasses en teck,
- Maître d'ouvrage: Société DALKIA, (Filiale VEOLIA ENVIRONNEMENT & EDF).

2003 LOGISTEAM

Blandain Belgique

- Aménagement et organisation d'un parc de présentation d'articles d'extérieurs
- organisation des différents espaces d'exposition,
- aménagement d'un parking clientèle de qualité,
- plan de plantation pour les espaces verts.



2003 STMC

Lezennes France

- Aménagement des espaces verts
- plan de gestion des entretiens,
- plan de plantation pour les espaces verts.
- Maître d'ouvrage : Société ESTERRA, (Filiale d'ONYX (VEOLIA ENVIRONNEMENT) & SUEZ).

2002 DALKIA - RESONOR

Hellemmes France

- Programmation paysagère et environnementale
- requalification du site pour 2004,
- thèmes développés: "Chaleureux Paysage"; "La Forêt de Couleurs" - "La Nature Ferrovière",
- organisation d'événement (inauguration),
- Maître d'ouvrage : Société DALKIA, (Filiale VEOLIA ENVIRONNEMENT & EDF).

2002 ESTERRA

Lezennes France

- Aménagement des espaces extérieurs de la phase 2 "Les Ormes"
- intégration et accroche de la phase 2 dans le site,
- projet d'accueil du bâtiment, organisation des parkings,
- instauration d'une épuration biologique mixte de l'eau,
- souci du respect de l'environnement.
- Maître d'ouvrage : Société ESTERRA, (Filiale d'ONYX (VEOLIA ENVIRONNEMENT) & SUEZ).



SIEGE SOCIAL & D'ACTIVITE

2002 VERMOERE **Renaix Belgique**

- Aménagement et organisation des espaces extérieurs de l'entreprise
- réorganisation des parkings,
- plan de plantation pour les espaces verts.

2002 CASTEL ENGINEERING **Mouscron Belgique**

- Aménagement et organisation des espaces extérieurs de l'entreprise
- création d'un jardin d'accueil,
- réorganisation des parkings, des zones de manœuvres,
- plan de plantation pour les espaces verts.

2001 ATELIER VANDERSCHULDEN DANIEL **Lille France**

- Aménagement et organisation des espaces extérieurs de l'entreprise
- projet d'accueil du bâtiment,
- réorganisation des parkings, des zones de manoeuvres,
- plan de plantation pour les espaces verts.

2001 DALLA VALLE **Peruwelz Belgique**

- Aménagement et organisation des espaces extérieurs de l'entreprise
- organisation des parkings clientèle et collaborateurs,
- d'un parc à container, des zones de manœuvres,
- plan de plantation pour les espaces verts.

2000 DECONNINCK à GOUSSAINVILLE **Paris France**

- Plan d'aménagement des abords du magasin pour l'octroi du permis de bâtir
- organisation d'un parking clientèle de qualité,
- d'un parking livraison, des zones de manœuvres,
- plan de plantation pour les espaces verts.

2000 VERANCLASSIC **Mouscron Belgique**

- Etude d'un parc de présentation d'articles d'extérieurs
- organisation des différents espaces d'exposition.

2000 ESTERRA **Lezennes France**

- Aménagement et réorganisation des espaces du siège administratif de direction
- projet d'accueil du bâtiment,
- instauration d'une gestion différenciée sur les espaces verts périphériques,
- création d'un parcours pédagogique sur l'histoire du fort de Lezennes,
- souci de respect de l'environnement.
- Maître d'ouvrage : Société ESTERRA, (Filiale d'ONYX (VEOLIA ENVIRONNEMENT) & SUEZ).

2000 BUYSE DOMINIQUE **Orcq Belgique**

- Etude des abords du nouveaux show- room
- organisation des espaces, des parkings, de la visite.



**LA
PREMIERE
IMPRESSION**

SIEGE SOCIAL & D'ACTIVITE

1999 LEGRAIN

Aire/Lys

France

- Etude des aménagements du site sur 2 ha
- organisation des espaces, des parkings, de la visite.

1996 PEPPINO

Pipaix

Belgique

- Etude des aménagements de l'espace extérieur du restaurant
- organisation des espaces, des plantations, de l'éclairage,...

1998 DRAFIL

Mouscron

Belgique

- Aménagement des espaces extérieurs et de l'accueil de l'entreprise
- organisation des parkings de l'accueil et de la réception,
- plan de plantation pour les espaces verts et l'accueil,
- suivi des entretiens de l'entreprise.

1996 HARAS de FOREST

Bondues

France

- Etude des aménagements du site sur 5 ha
- organisation des espaces, des pistes, des carrières,...
- création des voies de communication, parkings, aménagement des espaces verts,...

1996 CIMESCAUT

Antoing

Belgique

- Réorganisation des parkings et plantation paysagère
- organisation des circulations et des terrassements.

1995 ACTION SHOP LOSFELD

Mouscron

Belgique

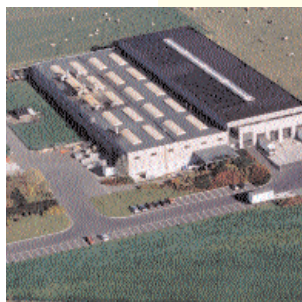
- Etude des espaces verts du magasin

Agencement des show-room extérieurs pour des entreprises de matériaux et construction:

- organisation d'espaces d'exposition et de circulation,
- Maîtres d'ouvrage: Entreprise Buyse, Welkenraed, Legrain, Vanglabek,...

Consultant d'entreprises pour des problèmes d'aménagements extérieurs:

- voiries, parkings, constructions extérieurs,
- plantations et gestion environnementale,...



ESPACE
DE
TRAVAIL

**PLUS DE
300
PROJETS
PRIVES**

Orienté depuis 1991 dans la conception d'espaces de qualité et de programmations complexes, notre bureau d'études a conçu et suivi plus de **300 jardins et espaces privés** de BOULOGNE à ANNECY en passant par le LUXEMBOURG:

Mission normale d'un architecte-paysagiste:

- stratégie d'aménagement,
- implantation,
- relevé de terrain, topographie,
- esquisse, projet,
- image et vidéo 3D
- plan technique, métré et cahier des charges,
- plan et liste des plantations
- contacts et recherche d'entreprise, fournisseur et pépinière
- demande de comparaison de prix,
- commande,
- suivi de chantier,
- vérification,
- réception de chantier,
- suivi des entretiens,...

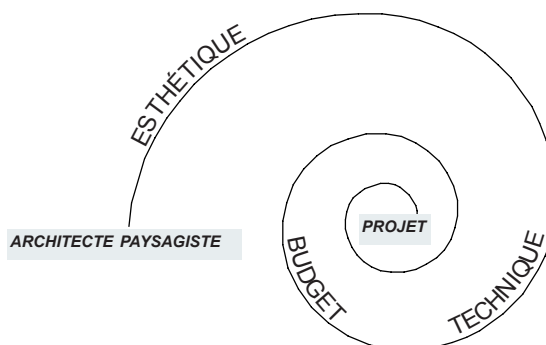


Type de projet & d'interventions

- accès, voirie, parking
- chemin, sentier, escalier
- portail, clôture, porche
- accueil, terrasse
- patio, jardin intérieur
- véranda, jardin d'hiver, terrasse couverte
- bassin, fontaine, étang
- jacuzzi, tennis
- carport, chalet, garage
- barbecue, grill,
- serre, pergola
- plantation et suivi des entretien
- arrosage, éclairage
- signalétique,....

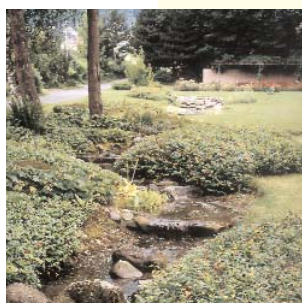
Conseil de plantations de grandes propriétés terriennes et domaines forestiers.

Le bon compromis





LA
MISE
EN
VALEUR



LOGEMENT & LOTISSEMENT

2003 LOGEMENT BON MARCHÉ Mouscron Belgique

- Gestion de l'entretien des espaces verts et des abords des logements sur 3 ans
- relevés, analyses, constats, cahiers des charges, appels d'offre, analyses de prix.
- Maître d'ouvrage: Logement Bon Marché.

2000 ISED (bureaux d'architecture & d'expertises A. d'Angelo) Mons Belgique

- Création d'un lotissement privé (2 ha) de haut standing
- projet d'implantation des logements, circulations, espaces verts,
- dossier permis de bâtir.

1999 WHITE & SEA St-Cecile France

- Organisation des espaces extérieurs d'un lotissement de vacances
- circulations, placette, espaces verts.
- Maître d'ouvrage : Piraino Constructions.

1997 IMMOFRACEN Frameries Belgique

- Aménagement d'un lotissement de villa-appartement
- circulations, routes, place, espaces verts, espace de détente.

ZONE DE LOISIRS

2002 GOLF de LILLE METROPOLE Lille France

- Etude d'une promenade pluri-usagers sur 7 km
- organisation des espaces, des circulations, création de zones de détente,
- espace d'observations, signalétique, équipements, ...
- Maître d'ouvrage: Lille Métropole Communauté Urbaine.

1996 HARAS de FOREST Bondues France

- Etude des aménagements du 'Haras de Forest' (5 ha)
- organisation des espaces, création des voies de communication, parkings,
- aménagement des espaces verts, ...

1994 PITCH AND PUT Hainaut Belgique

- Etude d'aménagement d'un golf pitch and put (9 trous courts)
- conception du parcours, gestion de l'eau, promotion du projet.

1991 PARC de VOUVRY en VALLEE (bureau BISCHOFF) Vouvry Suisse

- Etude d'aménagement du parc public communale (24 ha)
- parking, abris publics, étang, terrains de sport, zone de loisirs, espace naturel.

2001 ESTERRA Lezennes France

REQUALIFICATION DES ESPACES

- Requalification des espaces verts des sites de traitement des déchets
- surface de +/- 100 ha répartis sur plusieurs sites: Quesnoy/Deûle, Santes, Sequedin, Wambrechies, Wasquehal, Lezennes.
- Maître d'ouvrage : Société ESTERRA, (Filiale d'ONYX (VEOLIA ENVIRONNEMENT) & SUEZ).

ESPACE VERT & JARDIN PUBLIC

2002 AMO Tourcoing (bureau d'architecture HQE Pierre Coppe) **Tourcoing France**

- Assistance à Maîtrise d'Ouvrage dans le cadre de Tourcoing 2004
- jardin botanique et MEDD (Maison de la Nature et du Développement Durable),
- Hospice Comtesse: création d'un "Village transculturel",
- promenade urbaine (4 km).

2000 AGENCE DE L'EAU **Douai France**

- Aménagement des abords de l'Agence de l'Eau
- bassin naturel, fontainerie, agencement de la placette, espaces verts, ...

1993 MONS **Mons Belgique**

- Etude des espaces paysagers d'un parc public
- avec le Bureau d'Architectes DUPIRÉ - FRANÇOIS

1991 PARC ROMANEL (bureau BISCHOFF Lausanne) **Romanel Suisse**

- Etude d'aménagement du parc de la maison communale (6 ha)
- parking, abris publics, étang.

1991 PARC de VOUVRY en VALLEE (bureau BISCHOFF) **Vouvry Suisse**

- Etude d'aménagement du parc public communale (24 ha)
- parking, abris publics, étang, terrains de sport, zone de loisirs, espace naturel.

ESPACE LUDIQUE & PEDAGOGIQUE

2001 ESTERRA **Lezennes France**

- Mise en valeur d'éléments naturels et historiques autour du siège administratif de direction
- création d'un parcours pédagogique (bornes explicatives sur la gestion différenciée, la nature et l'histoire du site) ouvert aux écoles,
- mise en valeur de vestiges, création d'endroits d'observation et de détente.

1999 Institut "AU DETOUR DU POSSIBLE" **Ere Belgique**

- Aménagement de l'ensemble du site (3 ha) dans l'esprit de l'hipothérapie
- abords paddock, parcours santé, zone d'accueil et terrasses, aménagements paysagers,...

1997 Commune d'AMOUGIES **Amougies Belgique**

- Réhabilitation de l'ancienne voie de chemin de fer d'ORROIR
- promenade incluse dans le circuit RAVEL.

1993 MUSEE GAUMAIS **Chameleux Torgny Belgique**

- Restauration et mise en valeur de sites archéologiques Gallo-Romain en Gaume
- création d'une promenade archéologique et didactique pour le Musée Gaumais à Virton.

CIMETIERES

1994 MOLENBAIX **Molenbaix Belgique**

- Proposition d'aménagement du cimetière

1990 MASSONGEX, LE CHABLE et RENENS (bureau BISCHOFF) **Suisse**

- Aménagement des cimetières et leurs extensions



VOIRIE & CIRCULATION



2003 M.E.T. **Evregnies** **Belgique**

- Etude des aménagements du carrefour giratoire de la Couronne
- projet d'aménagement de l'îlot central,
- intégration d'une sculpture sur le thème de la sabotterie, réalisation en tubes inox et végétal,
- réalisation d'une maquette à l'échelle 1/100,
- Maître d'ouvrage : la commune d'Estaimpuis et le M.E.T. (Ministère des Equipements et du Transport).

1999 M.E.T. **Rebaix** **Belgique**

- Aménagement des sorties de l'autoroute A8
- aménagements des carrefours giratoires,
- plans de plantation pour les abords.

1998 M.E.T. **Ghislenghien** **Belgique**

- Aménagement des sorties de l'autoroute A8
- aménagements des carrefours giratoires,
- plans de plantation pour les abords.

1998 M.E.T. **Hainaut** **Belgique**

- Etude des aménagements paysagers de 8 carrefours giratoires en Hainaut occidental:
- plans de plantation,
- Maître d'ouvrage : le M.E.T. (Ministère des Equipements et du Transport).

INTERCOMMUNALE DES EAUX & DECHETS



2002 IPALLE (avec AAU B. Barroo-Mouscron) **Froyennes** **Belgique**

- Concours pour les aménagements paysagers du bâtiment administratif

1998 IPALLE **Thumaide** **Belgique**

- Etude des aménagements paysagers de l'incinérateur
- plantation du site,
- création d'une butte tampon (+/- 40 000 m3),

1998 IPALLE (avec AAU B. Barroo-Mouscron)

- Avant-projet pour les stations d'épuration de : **MOUSCRON, PERUWELZ et COMINES:**
- concours sur projet-exécution.
- rendu du projet 3D.

GESTION DIFFERENCIEE

La gestion différenciée des espaces verts propose d'intégrer dans l'effort de verdissement et de fleurissement du paysage la composante environnementale. Il est question de prendre en compte les fonctionnements naturels, de faire avec et non contre la nature dans une certaine mesure, de respecter les équilibres naturels en préservant la faune et la flore locales et les ressources naturelles (l'eau, l'air et les sols).

La gestion différenciée fait évoluer le modèle horticole standard en intégrant à la gestion des espaces verts un souci écologique. Elle permet de gérer au mieux le patrimoine vert en intégrant des objectifs précis et en tenant compte des moyens humains. Elle crée de nouveaux types d'espaces plus libres correspondant à une utilisation contemporaine, aux fonctions plus variées.

Cette notion de "gestion différenciée" a une grande importance dans la réalisation de projets au sein du bureau d'études OPUS ENVIRONNEMENT.

2003 RESONOR

Lille

France

- Réhabilitation paysagère et environnementale des espaces résiduels

- mise en place d'un relais biologique sur le réseau ferroviaire dans la métropole lilloise.
- Maître d'ouvrage : Société DALKIA, (Filiale VEOLIA ENVIRONNEMENT & EDF).

2002 ESTERRA

Lezennes

France

- Revalorisation des espaces verts non horticoles.

- Maître d'ouvrage : Société ESTERRA, (Filiale d'ONYX (VEOLIA ENVIRONNEMENT) & SUEZ).



HAUTE QUALITE ENVIRONNEMENTALE (H.Q.E.)

L' HQE est une démarche qui intègre la préoccupation environnementale à tous les stades du cycle de vie d'une construction, de sa conception à sa démolition. Les enjeux, aussi multiples soient-ils, prennent en compte l'impact d'un bâtiment sur son environnement intérieur et extérieur afin de limiter les nuisances futures. Ils sont regroupés autour de 14 cibles.

La charte "Haute Qualité Environnementale":

- Maîtriser les impacts sur l'environnement extérieur.
- Créer un environnement sain et confortable.
- Développer une nouvelle filière économique en faveur de l'environnement.

Les 14 cibles pour une 'Haute Qualité Environnementale':

>Eco-construction:

1. relation harmonieuse bâtiments-voisinage
2. procédés et produits de construction
3. chantier à faibles nuisances

>Eco-gestion:

4. gestion de l'énergie
5. gestion de l'eau
6. gestion des déchets d'activités
7. gestion et entretien

>Confort:

8. confort hygro-thermique
9. confort acoustique
10. confort visuel
11. confort olfactif

>Santé:

12. qualité sanitaire des espaces
13. qualité de l'air
14. qualité de l'eau



2002 ESTERRA

Lezennes France

- Aménagement des espaces extérieurs de la phase 2 "Les Ormes"

- création d'un bâtiment et d'espaces extérieurs répondant aux 14 cibles HQE, = utilisation de matériaux peu énergivores, locaux, perméables, recyclables,...
- gestion des eaux pluviales sur place par drainage et toits végétalisés,
- gestion des eaux usées par systèmes d'épuration mixte (mini-station et lagunage),
- gestion de l'énergie et de l'éclairage public.
- Maître d'ouvrage : Société ESTERRA, (Filiale d'ONYX (VEOLIA ENVIRONNEMENT) & SUEZ).

2002 CASTEL ENGINEERING

Mouscron Belgique

- Aménagement et organisation des espaces extérieurs de l'entreprise

- amélioration du cadre paysager et de travail,
- utilisation de matériaux peu énergivores, perméables, recyclables,...

2000 ESTERRA

Lezennes France

- Aménagement et réorganisation des espaces du siège administratif de direction

- amélioration du cadre paysager, de travail et préservation du patrimoine,
- utilisation de matériaux peu énergivores, perméables, recyclables, réutilisation de déchets,...
- gestion de l'eau pluviale sur place par drainage et percolation,
- instauration d'une gestion différenciée sur les espaces verts périphériques,
- création d'un parcours pédagogique sur l'histoire du fort de Lezennes, ...
- amélioration de la biodiversité,
- mise en place d'un programme didactique sur le thème du respect de l'environnement.
- Maître d'ouvrage : Société ESTERRA, (Filiale d'ONYX (VEOLIA ENVIRONNEMENT) & SUEZ).

ASSISTANCE à MAITRISE d'OUVRAGE (A.M.O.)

2003 LYCEE CHAMPLAIN (2200 étudiants - 6,5 ha) Chennevières/Marne

- **Restructuration d'ensemble et extension du lycée**
- intégration des critères HQE, cibles 1-2-3-4-5 et 9,
- gestion de vues depuis et vers le site,
- gestion du bruit par l'adaptation du relief et du bâtiment,
- gestion de l'eau pour le bassin périphérique, noues,
- développement de la biodiversité.
- Budget de l'opération : 40 M€.
- **Maître d'ouvrage : Conseil régional d'Ile-de-France.**

2003 SALLE BEAULIEU Lomme France

- **Réhabilitation de la salle Beaulieu**
- intégration des critères HQE, cibles 1-2 et 5,
- salle de spectacle et culturelle mixte,
- veiller à une relation harmonieuse du bâtiment avec son environnement immédiat,
- maîtrise du cycle de l'eau, gestion des eaux de ruissellement sur la surface à usage polyvalent,
- démarche participative avec les assos locales.
- **Maître d'ouvrage : Ville de Lomme - Agence de Développement et d'Urbanisme.**

2003 Groupe scolaire MESPREUVEN-P.ELUARD Louvroil France

- **Construction d'un groupe scolaire maternelle et primaire (437 personnes)**
- intégration des critères HQE, cibles 1-2 et 5,
- gestion différenciée et biodiversité,
- assainissement biologique mixte,
- utilisation de matériaux perméables pour la cours et les parkings, création de noues.
- Budget de l'opération : 4,5 M€.
- **Maître d'ouvrage : Ville de Louvroil.**

2002 PARC d'ACTIVITES de la BROYE Ennevelin France

- **Réalisation d'une "Charte d'aménagement Environnementale" des espaces d'activités de la Communauté de Commune du Pays de Pévèle**
- **Maître d'ouvrage : L'Agence de Développement et d'Urbanisme (ADU)**

2002 HOSPICES d'HAVRE Tourcoing France

- **Réalisation du programme Architectural et paysager HQE de la Réhabilitation des Hospices d'Havré**
- bâtiments inscrits à l'inventaire supplémentaire des monuments historiques en "Village transculturel", comprenant un espace scénique de 250 places et ses annexes,
- création d'un café philo.
- Budget de l'opération: 4,5 M€.
- **Maître d'ouvrage : Ville de Tourcoing.**

2002 MEDD Tourcoing France
Maison de l'Environnement et du Développement Durable

- **Réalisation du programme Architectural et paysager HQE**
- dans le cadre des projets liés à "Lille 2004 - Capitale Européenne de la Culture".
- Budget de l'opération: 2,5 M€.
- **Maître d'ouvrage : Ville de Tourcoing.**

ETUDE D'INCIDENCE SUR L'ENVIRONNEMENT



VOIRIE & COMMUNICATION

- Étude de l'intégration visuelle et paysagère du Viaduc T.G.V. d'Antoing, (Société TUC RAIL)
- Étude de la notice préalable d'incidences sur l'environnement pour la ligne T.G.V. de Antoing à Ath (23,5 km) pour la Société TUC RAIL.
- Schémas directeurs pour la commune de Mouscron.

ZONE DE LOISIRS

- Étude d'incidences sur l'environnement pour le Golf de l'Abbaye de Nizelles, pour IRCO.

ZONE INDUSTRIELLE

- Étude partielle d'incidences paysagères de l'usine de volaille DION-VANDEWIELLE à Estaimpuis.
- Notice préalable d'incidences sur le paysage pour des bassins de décantation.

CENTRE D'ENFOUISSEMENT TECHNIQUE & DECHARGE

- Étude d'intégration paysagère et projets de réhabilitation de 6 décharges (64 ha) classe 2 et 3 pour le compte d'IPALLE en Région Wallonne.
- Notice préalable d'incidences sur le paysage pour un projet de décharge classe 5.2 pour Owens Corning à Battice.
- Notice préalable d'incidences et projet de réhabilitation pour un projet de décharge dans le zoning chimique de Tertre.
- Études d'incidences pour l'élaboration du projet de plan des Centres d'Enfouissement Technique pour la SPAQUE :
 - Ministère de l'Équipement et des Transports : Hérinnes, Hollain, Roucourt.
 - Ipalle : "Long Borne" à Lessines, "Moulin Duquesne" à Bassilly.
 - Sogédi : "Terril n°5" à Trazegnies.

EXPLOITATION de CARRIERE

- Notice préalable d'incidences sur le paysage pour 2 carrières (48 ha) à Vezin et à Villers-le-Gambon.
- Études d'incidences paysagères des carrières :
 - Lhoist Industrie : La Boverie.
 - Dumont-Wautier : Ampsin, Flône-Boulade, Bois des Gattes, Aigremont.
 - Dolomies de Marche-les-Dames : Wartet 1, Dolomies, Dolomeuse, Marchempré.

CONSEIL AVIS EXPERT ARBITRAGE

Jess WINDELS est diplômé de l'institut d'ATH pour l'expertise agronomique et la gestion d'entreprise.

- Membre de l'Association des Experts Conseillers Agronomes (A.E.C.A.)
- Inscrit sur les sites d'arbitres de la chambre d'arbitrage de BRUXELLES

EXPERTISE PRIVEE

- Conseils juridiques et expertises dans le domaine du droit rural, des contrats d'entreprise, ...

EXPERTISE ASSURANCE

- Expertises pour les Compagnies d'Assurances:

AGF
AXA
Europaea
Generali
La patriotique
Providis
SMAP
Zurich,...

dégâts aux cultures, propriétés, responsabilité civile, contre-expertise, ...

EXPERTISE JUDICIAIRE

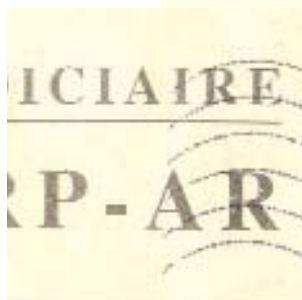
- Assermenté auprès des Tribunaux de:

Mons
Charleroi
Bruxelles
Namur
Nivelles
Dinant
Seneffe

- Expertises judiciaires : problèmes paysagers, biologie végétale, dégâts aux constructions, contrat d'entreprises,...

CONSTAT-ANALYSE-DIAGNOSTIQUE

- Analyse phytosanitaire,
- Analyse de sol,
- Qualité de l'eau, ...



OUTIL DE PROMOTION & COMMUNICATION

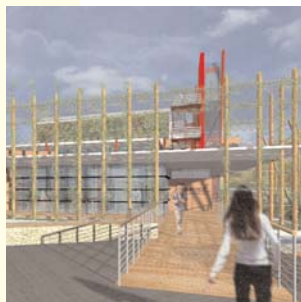


2003 CVE - FLAMOVAL

Arques

France

- Concours d'idées pour le bâtiment du siège social et l'aménagement des abords



- démarche complète de haute qualité environnementale,
- intégration de la notion de corridor biologique,
- gestion de 120% des orages centenaux sur le site.
- Maître d'ouvrage : Syndicat Mixte Flandre Morinie.



2003/2002 IPALLE

Froyennes Belgique

- Concours d'idées pour le bâtiment du siège social et l'aménagement des abords

- projet d'organisation et agencement du site,



- bâtiment ponton novateur sur l'étang existant.
- Maître d'ouvrage : intercommunale IPALLE.



2002/2001 DALKIA - RESONOR

Lille

France

- Vidéo informatique de l'extension et des aménagements

- programme de gestion différenciée,



- événement paysager et culturel,
- démarche participative.
- Maître d'ouvrage : Société DALKIA.

2002/2000 ESTERRA

Lezennes

France

- Aménagement et réorganisation des espaces du siège administratif de direction

- projet d'accueil du bâtiment.

- Maître d'ouvrage : Société ESTERRA.



**UN PETIT
DESSIN
VAUT
MIEUX...**

OUTIL DE PROMOTION & COMMUNICATION

| | | | |
|----------------------------------------------------------------------|--------------------|----------|----------|
| 2001 | CASTEL INGENIERING | Mouscron | Belgique |
| - Aménagement et organisation des espaces extérieurs de l'entreprise | | | |
| 2000 | ISED | Mons | Belgique |
| - Création d'un lotissement privé (2 ha) de haut standing | | | |
| - projet, permis de bâtir. | | | |
| 1999 | AGENCE DE L'EAU | Douai | France |
| - Aménagement des abords de l'Agence de l'Eau | | | |

Le bureau d'études "OPUS ENVIRONNEMENT" a créé à ce jour une vingtaine d'animations virtuelles issues de ses projets.
Ces animations sont exploitables dans des sites web.

MISSION de COMMUNICATION

2003 RESONOR Hellemmes France

- participation à la démarche participative mise en place par EDA et les riverains de Resonor: Chalereux Paysage.
- organisation d'une exposition et d'une conférence dans la mairie de quartier de Fives,
- communication de ce programme sur internet.

2003 ESTERRA Lezennes France

- élaboration de panneaux didactiques,
- organisation de visites guidées sur le thème HQE sur le site Esterra.

