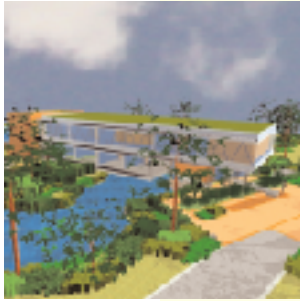


### SIEGE SOCIAL & D'ACTIVITE



**2002 IPALLE** (avec AAU B. Barroo-Mouscron) **Froyennes Belgique**

- Concours pour les aménagements paysagers du bâtiment administratif

**2002 DALKIA - RESONOR** **Hellemmes France**

- Programmation paysagère et environnementale
- requalification du site pour 2004 (Thèmes développés: "Forêts de couleurs" - "La nature ferrovière")
- Maître d'ouvrage : Société DALKIA, (Filiale VIVENDI ENVIRONNEMENT & EDF)

**2002 ESTERRA** **Lezennes France**

- Aménagement des espaces extérieurs de la phase 2 "Les Ormes"
- intégration et accroche de la phase 2 dans le site,
- projet d'accueil du bâtiment, organisation des parkings,
- instauration d'une épuration biologique mixte de l'eau,
- souci du respect de l'environnement.
- Maître d'ouvrage : Société ESTERRA, (Filiale d'ONYX (VIVENDI ENVIRONNEMENT) & SUEZ)

**2002 VERMOERE** **Renaix Belgique**

- Aménagement et organisation des espaces extérieurs de l'entreprise
- réorganisation des parkings,
- plan de plantation pour les espaces verts.

**2002 CASTEL ENGINEERING** **Mouscron Belgique**

- Aménagement et organisation des espaces extérieurs de l'entreprise
- création d'un jardin d'accueil,
- réorganisation des parkings, des zones de manœuvres,
- plan de plantation pour les espaces verts.

**2001 ATELIER VANDERSCHULDEN DANIEL** **Lille France**

- Aménagement et organisation des espaces extérieurs de l'entreprise
- projet d'accueil du bâtiment,
- réorganisation des parkings, des zones de manoeuvres,
- plan de plantation pour les espaces verts.

**2001 DALLA VALLE** **Peruwelz Belgique**

- Aménagement et organisation des espaces extérieurs de l'entreprise
- organisation des parkings clientèle et collaborateurs,
- d'un parc à container, des zones de manoeuvres,
- plan de plantation pour les espaces verts.

**2000 DECONNINCK à GOUSSAINVILLE** **Paris France**

- Aménagement des abords de la société dans le cadre de l'octroi du permis de bâtir
- organisation d'un parking clientèle de qualité,
- d'un parking livraison, des zones de manoeuvres,
- plan de plantation pour les espaces verts.

**2000 VERANCLASSIC** **Mouscron Belgique**

- Etude d'un parc de présentation d'articles d'extérieurs
- organisation des différents espaces d'exposition.

LA  
PREMIERE

IMPRESSION