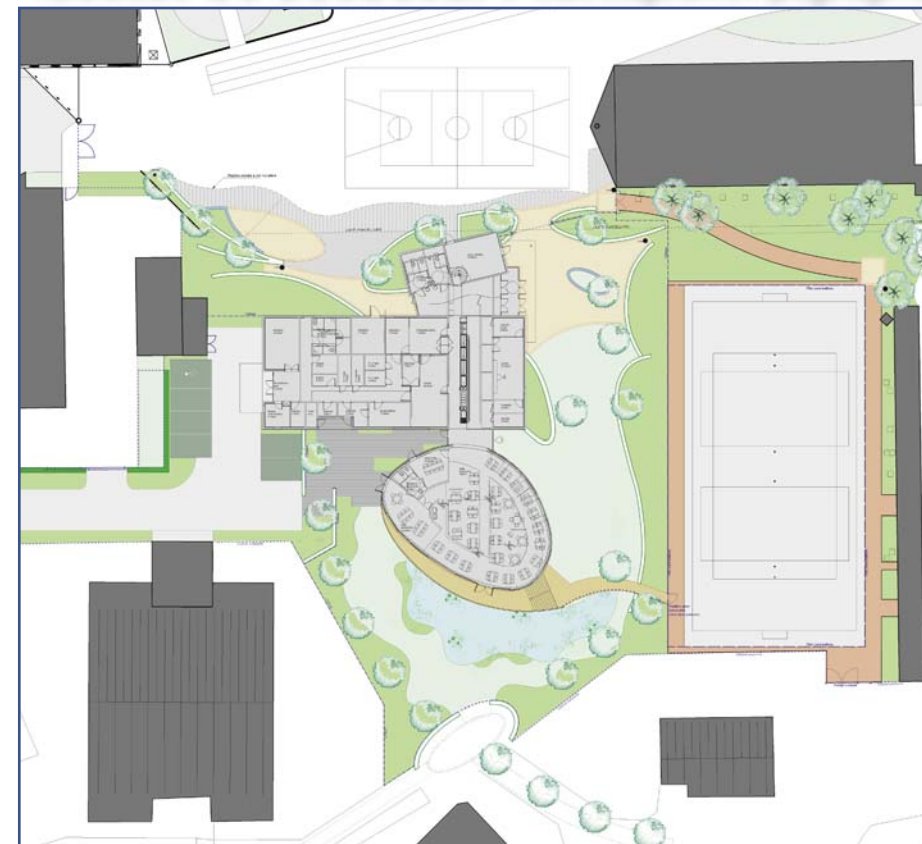


ETABLISSEMENT SCOLAIRE HQE- Collège Jules Verne

LAUREAT DU CONCOURS : Aménagement paysager et techniques alternatives des eaux pluviales



2004 Maubeuge.

Maître d'ouvrage:

Conseil Général du nord.

Maîtres d'oeuvre:

Cabinet Faucret (Architecture)
Opus Environnement (Paysagiste HQE)
Maning (BET)

Mission du bureau

-Aménagement des abords de la demi-pension HQE et du plateau sportif.

-Gestion des eaux pluviales.

-Traitement des eaux pluviales non récupérées sous forme de bassin écologique.

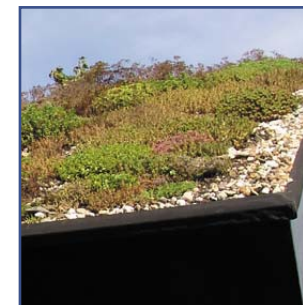
-Choix d'orientation et de structure en cohérence avec la notion de qualité environnementale et de développement durable.

-L'aménagement des espaces extérieurs précisant le traitement minéral et végétal.

La gestion de l'eau

La gestion de l'eau est un élément très important. Aussi avons nous trouvé un ensemble de concepts permettant d'intégrer cette gestion des eaux usées de façon économique, écologique et surtout esthétique.

- Création d'un bassin de récupération des eaux pluviales dont la capacité permet de récolter la quantité d'eau d'un orage centenal
- Stockage d'une partie de ces eaux dans une tranchée située le long du terrain multisports (donc insoupçonnée).
- Réutilisation d'une partie des eaux pluviales pour l'alimentation en eau des WC et urinoires ce qui permettra de grosses économies d'eau potable.
- Mise en place d'une mini-station d'épuration pour le traitement des eaux usées.
- Mise en place de zones humides.

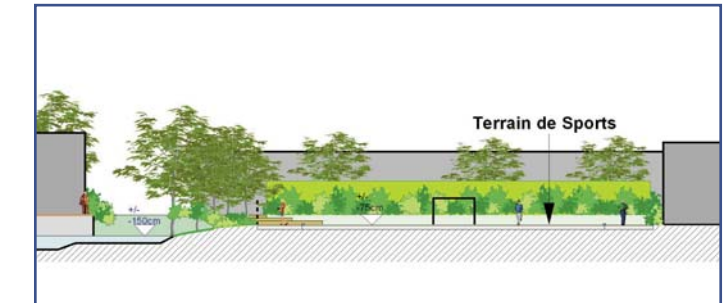


CADRE DE VIE

PROJET DU SECTEUR PUBLIC

Budget: 2 080 000 € HT

Surface: 5880m² - 850m² (demi-pension)



Les toitures végétalisées

En plus d'offrir une vue agréable aux classes, ces toitures permettent une régulation thermique intéressante et donc une baisse du coût de chauffage ainsi qu'une régulation hydrolique de ces toitures. Elles seraient plantées d'un complexe intensif de sedum ne nécessitant pas plus d'entretien qu'une toiture normale.

