

ETABLISSEMENT SCOLAIRE - Abords du Pôle scolaire HQE de Baisieux

LAUREAT DU CONCOURS : Aménagements paysagers et techniques alternatives des eaux pluviales



2005 Baisieux.

Maître d'ouvrage:

Ville de Baisieux.

Maîtres d'oeuvre:

COPPE (Architecture HQE)

Opus Environnement (Paysagiste HQE)

Paingat (BET)

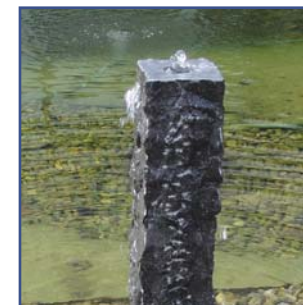
IMPACT-QE (BET HQE)

Mission du bureau

- Traitement des eaux pluviales non récupérées sous forme de bassin écologique.
- Création d'un jardin des 5 sens
- Aménagement d'espaces de détente.
- Organisation des circulations automobiles et piétonnes et des aires de stationnement.
- Aménagement d'un parvis desservant les points d'accès des élèves, des enseignants et du public au bâtiment.
- Etablissement d'un monument commémoratif.

Gestion des eaux pluviales:

Aucun rejet direct d'Eaux pluviales au réseau n'est envisagé dans le cadre du projet. Toutes les eaux pluviales des toitures et voiries sont collectées et conduites aux différents réservoirs, bassins et lagunes pour stockage provisoire avant réutilisation et/ou infiltration. Ainsi, il est prévu d'utiliser et/ou de traiter toutes les eaux pluviales qui tombent sur le site jusqu'à l'orage décennal. Les eaux excédentaires éventuelles de l'orage seront dirigées, après temporisation du bassin, au réseau public à raison d'un débit de fuite de 1L/sec/ha.

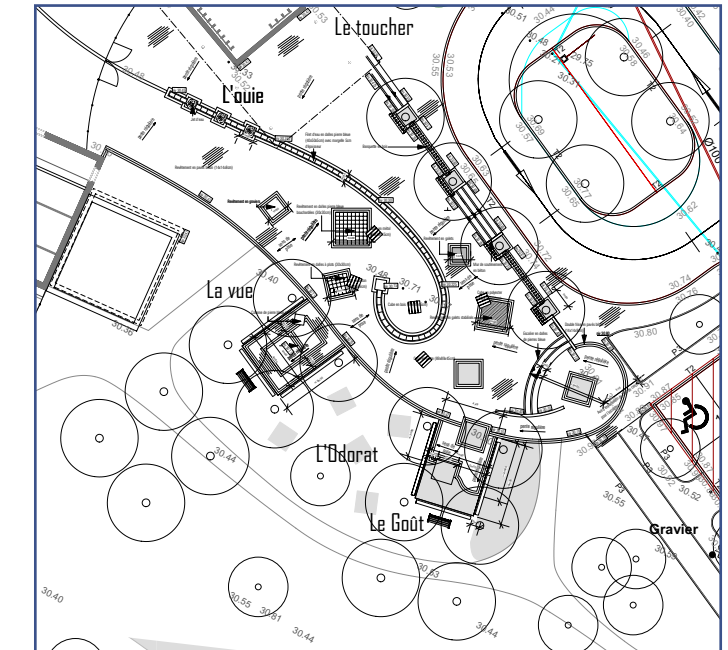


CADRE DE VIE

PROJET DU SECTEUR PUBLIC

Budget opérationnel: 3 300 000 € HT

Surface intentionnelle: 3,30 Ha



Le jardin des 5 sens:

Depuis la cour, on accède à un jardin sur le thème des 5 sens. Le jardin est composé d'une place centrale où se succèdent les thèmes de la vue, l'ouïe, l'odorat, le goût et le toucher présentés sous forme d'aménagements spécifiques à l'éveil sensoriel. Un filet d'eau permet de recueillir toutes les eaux pluviales du jardin tandis que des vues sont créées vers le parc.

