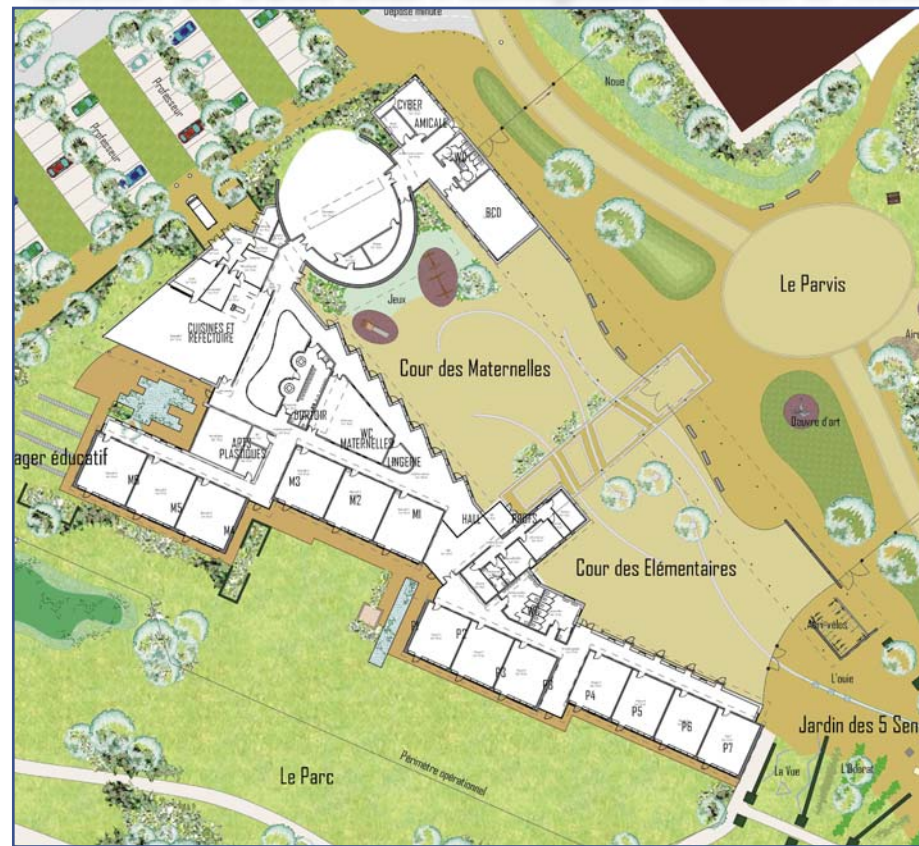


ETABLISSEMENT SCOLAIRE - Pôle scolaire HQE de Baisieux

LAUREAT DU CONCOURS : Aménagement des cours de récréation



2005 Baisieux.

Maître d'ouvrage:

Ville de Baisieux.

Maîtres d'oeuvre:

COPPE (Architecture HQE)

Opus Environnement (Paysagiste HQE)

Paingat (BET)

IMPACT-QE (BET HQE)

Mission du bureau

- Aménagement des cours de récréation des écoles primaires et élémentaires.
- Choix d'orientation et de structure en cohérence avec la notion de qualité environnementale et de développement durable.
- Organisation des circulations automobiles et piétonnes.
- Création d'un potager éducatif.
- Offrir une relation harmonieuse du bâtiment avec son environnement immédiat.



Extrait Moniteur

BAISIEUX (59)

Ecole

Opération: construction d'une école maternelle et primaire pouvant accueillir 350 élèves environ (opération HQE).

Maître d'ouvrage: ville de Baisieux.

Surface: 2 470 m² utiles.

Estimatif travaux: 3,2 M€ HT.

Calendrier prévisionnel: durée des études, 10 mois; durée des travaux, 14 mois; livraison, juillet 2007.

Equipe lauréate: Pierre Coppe, architecte mandataire (Tourcoing); Pingat Ingénierie, BET (Lille); Opus Environnement, paysagiste (Lille); ABC Décibel, acousticien (Poitiers); Jean-Marie Gaquère, économiste (Tourcoing); Impact Qualité Environnementale, BET HQE (Tourcoing); Creacept, BET restauration (Lezennes).

MON BRIDoux (LILLE)

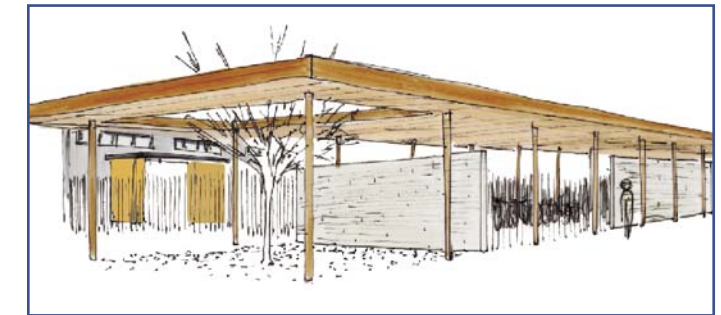


CADRE DE VIE

PROJET DU SECTEUR PUBLIC

Budget opérationnel: 3 300 000 € HT

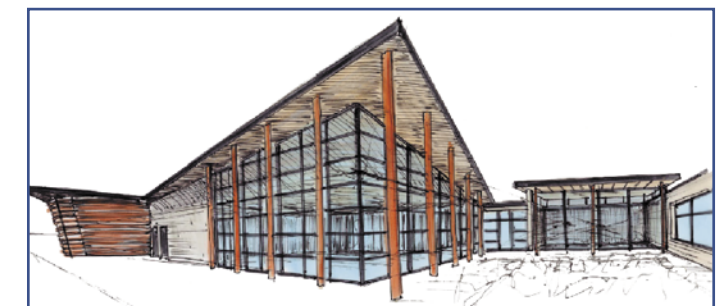
Surface intentionnelle: 3,30 Ha



Objectifs du projet

L'école regroupera dans un même lieu les deux écoles actuellement éclatées sur les deux bourgs. Elle devrait accueillir à terme 350 enfants sur 13 classes. Diverses autres activités péri-scolaires doivent être accessibles au public en dehors des heures scolaires.

Les vues sur le parc à partir de l'école sont particulièrement étudiées. La création d'un cadre de vie agréable passe d'abord par le confort visuel des utilisateurs, des élèves, des professeurs et des visiteurs. Les accès aux bâtiments et les vues de l'espace de travail vers l'extérieur sont donc très importants et demandent la composition d'un réel paysage vert de qualité. Les surfaces imperméabilisées sont volontairement limitées pour laisser des surfaces généreuses de paysage dans lesquels s'inscrivent les bâtiments.



www.opusenvironnement.com

OPUS ENVIRONNEMENT 59000 LILLE

8, rue du M^{re} de Latre de Tassigny

tel:00.33.3.20.74.65.40. fax:00.33.3.20.54.03.24. info@opusenvironnement.com

PAYSAGE & ENVIRONNEMENT 7700 MOUSCRON

157, boulevard des Alliés

tel:00.32.56.84.15.21. fax:00.32.56.84.15.41. info@paysage.be

www.paysage.be