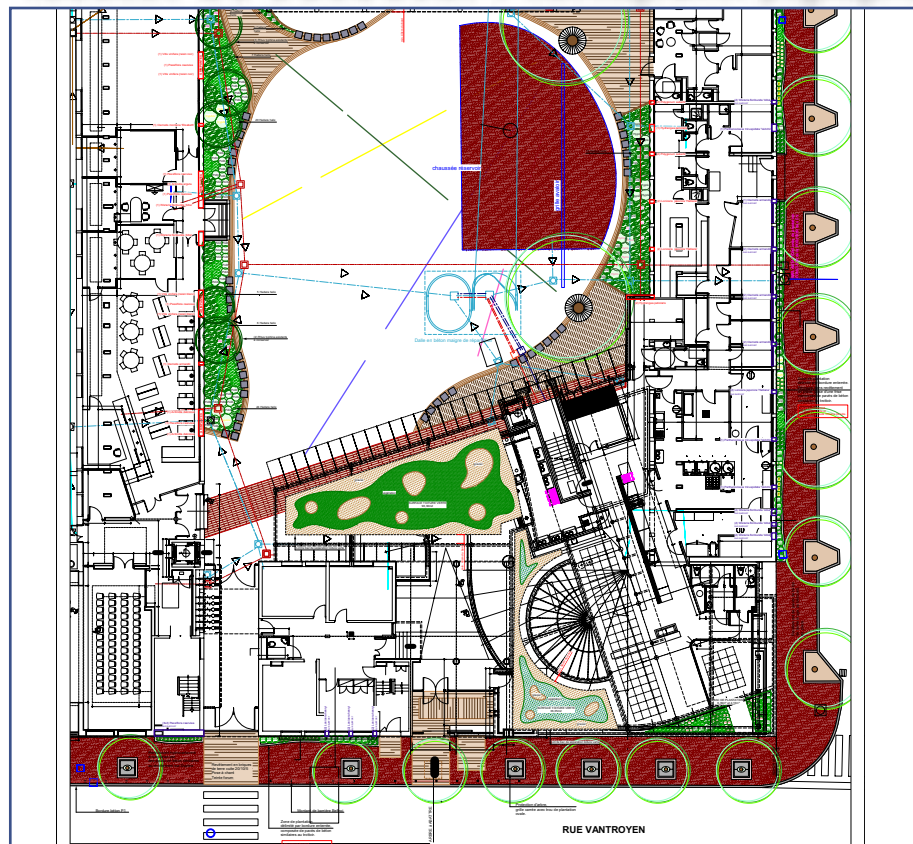


# ETABLISSEMENT SCOLAIRE - collège Henri Matisse

LAUREAT DU CONCOURS : Aménagement paysager et techniques alternatives des eaux pluviales.



2003 Lille

Maître d'ouvrage:  
Conseil régional département du Nord

### Mission du bureau

- Réaménagement partiel de la cours
- Végétalisation des façades
- Toitures végétalisées



Ouvert, lumineux et chaleureux pourraient être les nouveaux adjectifs donnés au collège Henri Matisse. Vivantes et humaines seraient les qualificatifs des rues adjacentes. La recomposition et le traitement végétal des façades préservées sur rue sont nos principales interventions qui se décomposent suivant trois principales lignes d'action:

1. Le végétal et les plantes grimpantes pour donner un nouveau cadre de vie.
2. La couleur et la lumière qui feront vivre le collège.
3. La qualité de l'accueil fera partie de l'art «d'aller à l'école».



«Reverdissons nos murs» ne doit pas être qu'un acte d'aménagement du paysage urbain, il doit également être un réflexe environnemental. Au delà de l'animation et de la 'verdurisation' des vues de nos rues, la plante grimpante contribue de manière significative à l'environnement et au développement durable du bâtiment en particulier:

-Solution bioclimatique économique en matière de protection contre l'eau, le vent, le soleil et la surchauffe des surfaces des murs.

-Les plantes retiennent les poussières et fixent des composants polluants en libérant de l'oxygène et de la vapeur d'eau.

-Elles apportent la nature en ville et contribue à développer et à améliorer la biodiversité de nos espaces verts.

-Le son est absorbé par les surfaces plantées ce qui permet quelque peu de réduire les bruits de la rue

-La nature même de leur composition empêche la propagation intempestive des tags difficiles et coûteux à faire disparaître.

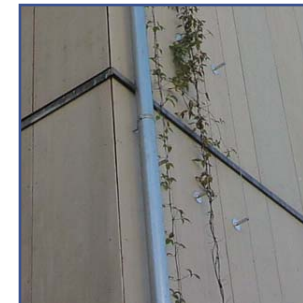
# ENVIRONNEMENT HQE



## PROJETS D'ENTREPRISES

Budget: 2.890.000 € HT

Surface: 564m<sup>2</sup> (construction neuve) - 978m<sup>2</sup> (locaux restructurés) - 140m<sup>2</sup> (toitures végétalisées)



OPUS ENVIRONNEMENT  
8, rue du M<sup>re</sup> de Latre de Tassigny 59000 LILLE  
tel:00.33.3.20.74.65.40. fax:00.33.3.20.54.03.24. info@opusenvironnement.com

PAYSAGE & ENVIRONNEMENT  
7700 MOUSCRON info@paysage.be  
157, boulevard des Alliés  
tel:00.32.56.84.15.21. fax:00.32.56.84.15.41.



WWW.PAYSAGE.BE